

Windpark im Teichhau

Vorhabensvorstellung

Kai Bekel, Tamara Raschhofer
badenovaWÄRMEPLUS/Das Grüne Emissionshaus

Gerstetten, März 2023



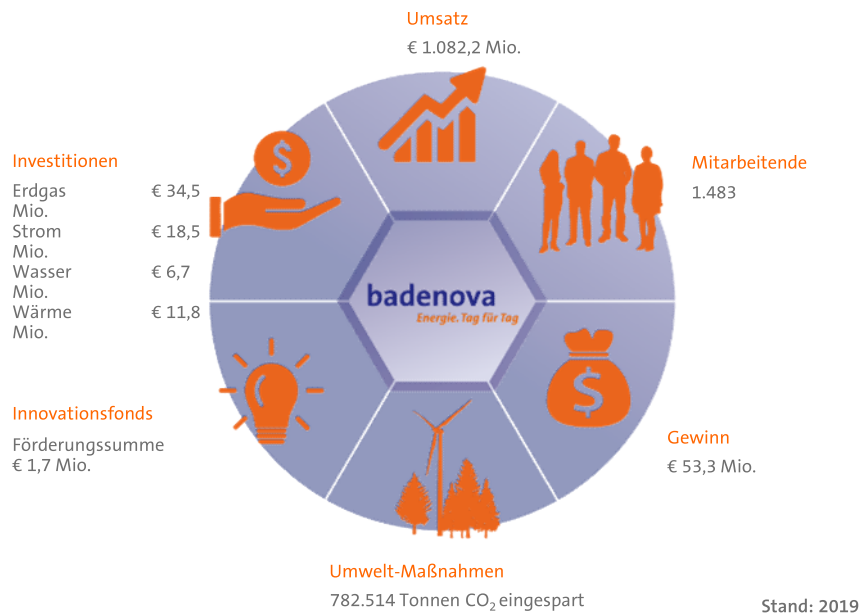
Windkraftaktivitäten bei der badenovaWÄRMEPLUS

Projektskizzen und kommunale Einnahmequellen

Projekttablauf

Mitwirkung der Bürger und Kommune

badenovaWÄRMEPLUS verantwortet zusammen mit ihrer 50%-Tochter DGE das operative Windgeschäft der badenova



- Über 90 kommunale Gesellschafter
- Gesellschaftsrechtliche Verflechtung zur THÜGA AG
- 25 Firmenstandorte in Baden-Württemberg
- Energieversorgung von 183 Kommunen
- 7.600 km Erdgasleitungen
- 5.300 km Stromleitungen
- 2.500 km Wasserversorgung

- Das Grüne Emissionshaus (DGE) beschäftigt 40 Mitarbeiter
- 25 Jahre Erfahrung in den Erneuerbaren Energien
- Seit Gründung Investitionen von zirka 0,6 Milliarden Euro in Wind- und Solarenergie initiiert (410 MW).
- Gegenwärtige Betriebsführung von 27 Wind- und Solarparks (350 MW)
- Repowering-Pipeline 100 MW bis 2025

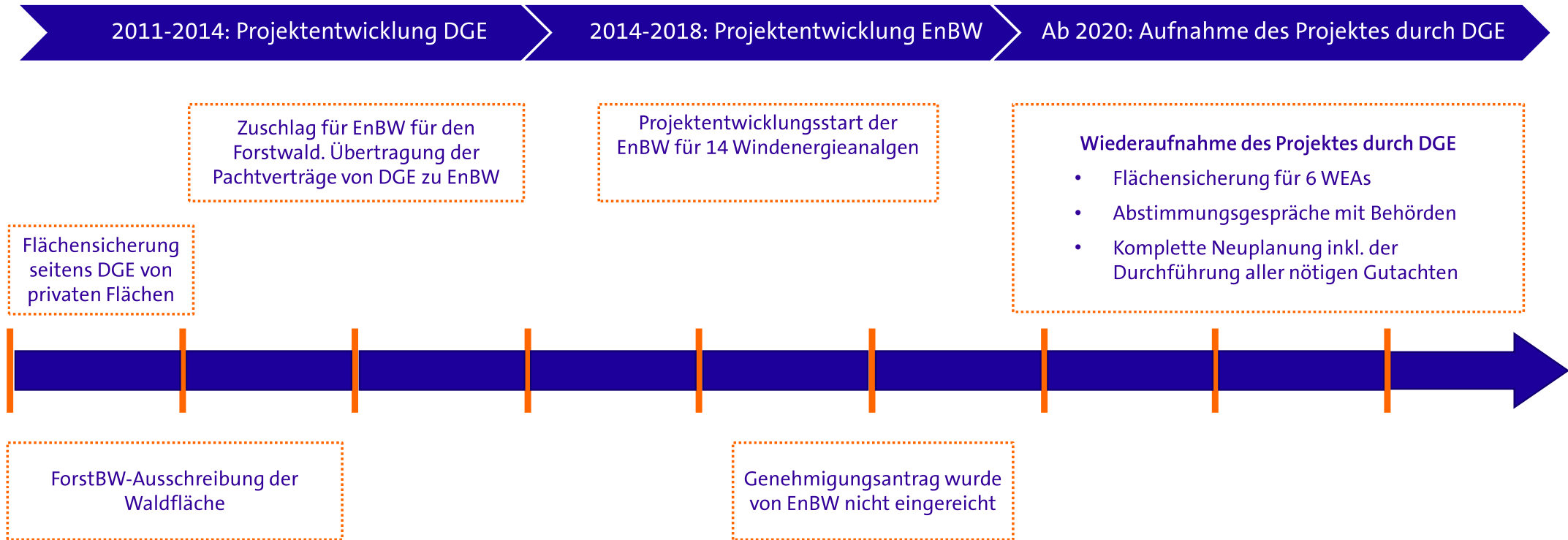
Windkraftaktivitäten bei der badenova WÄRMEPLUS

Projektskizzen und kommunale Einnahmequellen

Projekttablauf

Mitwirkung der Bürger und Kommune

Historie zum Projekt

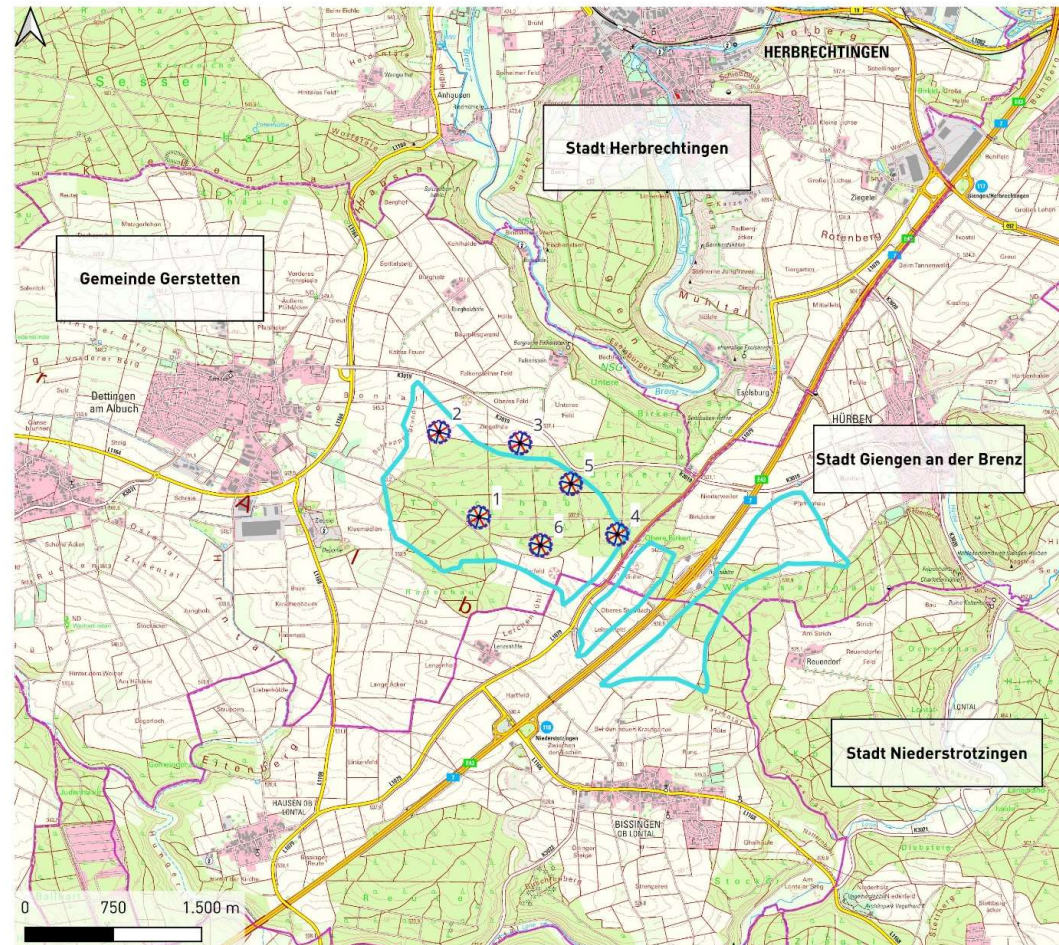


Geplanter Windpark im Waldgebiet Teichau

6 Windenergieanlagen

- Anlagehöhen zwischen circa 250-270m
- Laut Windatlas: 5,6-5,8 m/s (in 160m Höhe)
- Regionalplanung: Windvorranggebiet „Dettingen/Hürben“
- Kein windspezifischer Flächennutzungsplan
- ~ 50.000 Menschen können mit grünen Strom versorgt werden.

- Anlagentyp zum Beispiel: Vestas V-172
 - ➔ 7.200 kW Nennleistung
 - ➔ 172 m Rotordurchmesser
 - ➔ 175 m Nabenhöhe
 - ➔ 261 m Gesamthöhe
 - ➔ Aber: Keine Vorfestlegung auf einen Hersteller

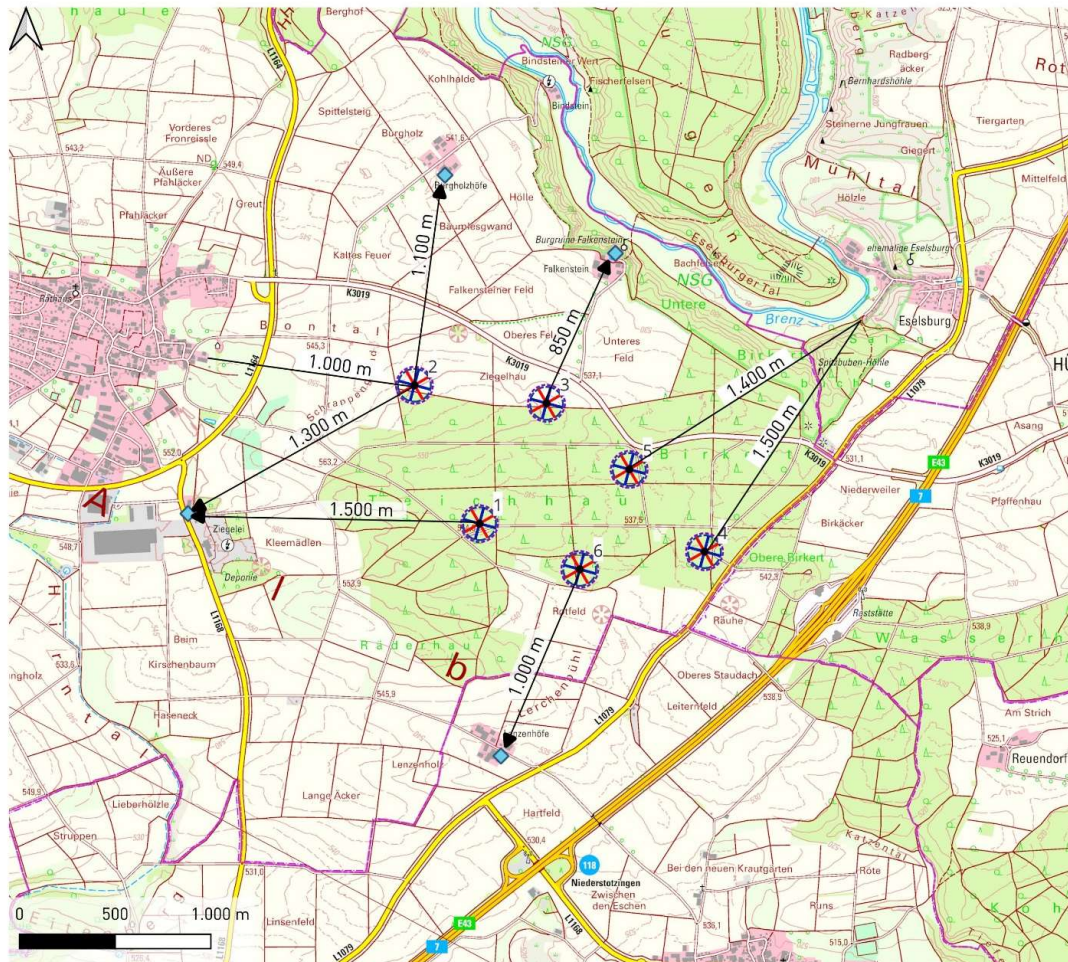


Windpark im Teichau - Übersicht -

-  Windvorranggebiet
-  WEA-Standort
-  Gemeindegrenzen

Planung hält vorsorgliche Abstände zur Wohnbebauung ein

- Planung hält vorsorgliche Abstände zur Wohnbebauung ein:
 - ➔ > 850 m zum nächstgelegenen Haus in der Domäne Falkenstein
 - ➔ > 1 km zum Ortsteil Dettingen (Gerstetten)
 - ➔ > 1,4 km zum Weiler Eselsburg (Herbrechtingen)
- Mittels Schallgutachten werden die genauen Schallwerte an den umliegenden Häusern (Radius ca. 3 km) ermittelt
- Die Einhaltung der gesetzlichen Schallgrenzwerte wird garantiert
 - ➔ Wenn möglich Verschiebung der Anlagen
 - ➔ Ansonsten nächtliche Drosselung der Anlagen (Minderung der Schall-emissionen)

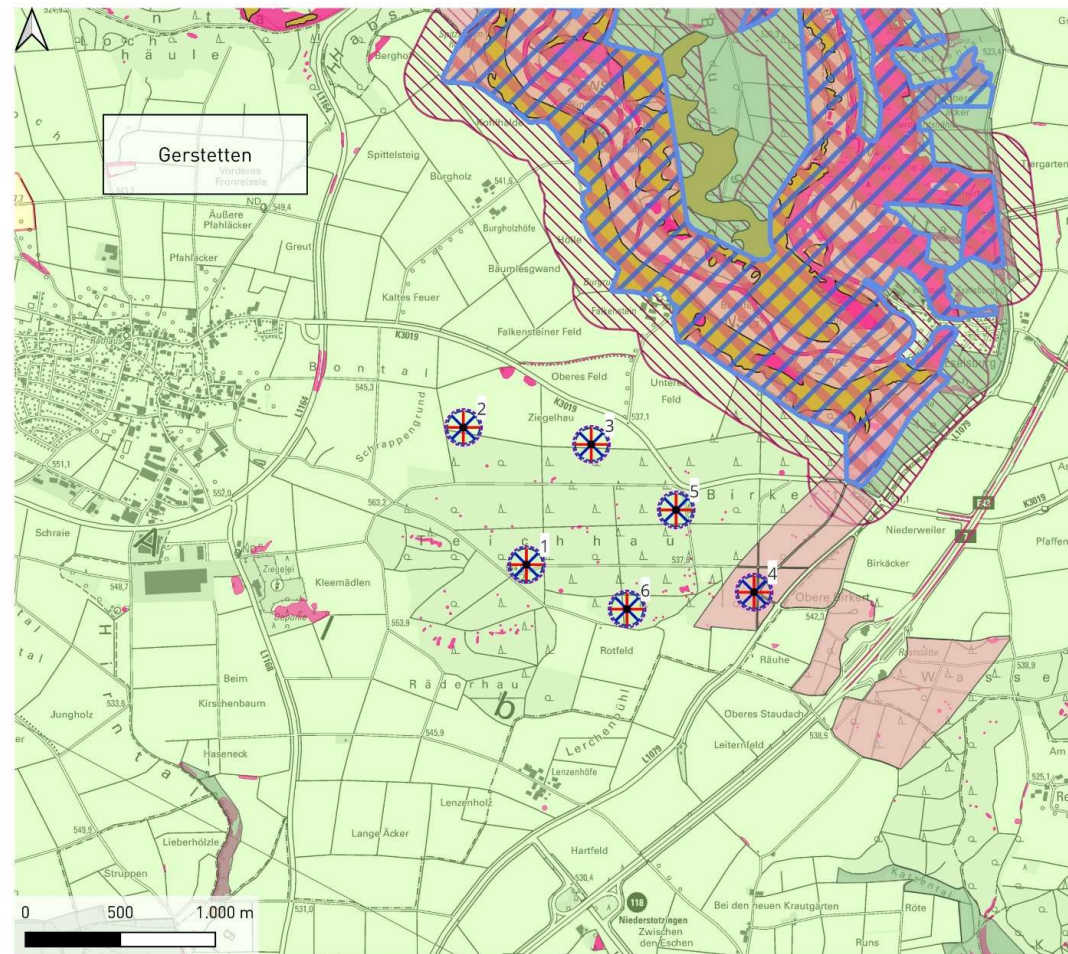


Windpark im Teichhau
- Abstände zur Wohnbebauung -

- ✳ WEA-Standorte
- ◆ Wohnungen im Außenbereich
- ▭ Gemeindegrenzen

Schutzgebiete im Planungsgebiet

- Entfernung zum Eselsburger Tal: > 700m
 - ➔ Naturschutzgebiet
 - ➔ FFH-Gebiet
 - ➔ Vogelschutzgebiet
- In Wasserschutzgebietszone III
- Waldfunktionskartierung FVA: Immissionsschutzwald
- Gesetzlich geschützte Biotope im Planungsgebiet



Windpark im Teichau - Schutzgebiete -

- ✳ WEA-Standorte
- ⬡ Gemeindegrenzen

Schutzgebiete

- ⬢ Naturschutzgebiet
- ⬢ Naturschutzgebiet Puffer 200m
- ⬢ gesetzlich geschützte Biotope
- ⬢ Vogelschutzgebiet
- ⬢ Landschaftsschutzgebiet (LSG)
- ⬢ FFH-Mähwiese
- ⬢ FFH-Gebiet

Wasserschutzgebiete

- ⬢ Zone I und II bzw. IIA
- ⬢ Zone IIB
- ⬢ Zone III und IIIA
- ⬢ Zone IIIB

Waldfunktionskartierung

- ⬢ Immissionsschutzwald

Kommunale Einnahmequellen

Es bestehen folgende mögliche Einnahmequellen:

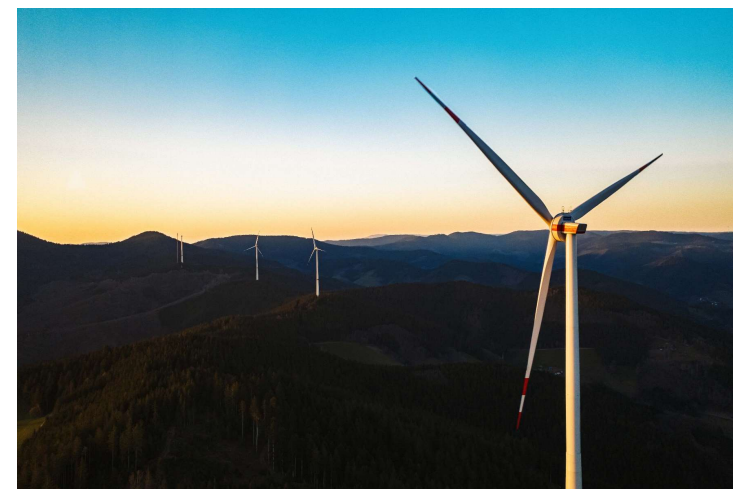
1. Gewerbesteuer
2. Kommunalabgabe gem. § 6 EEG
3. Ggf. Dividende aus Kommanditanteilen
4. Indirekt: Lokale Wertschöpfung während der Projektlaufzeit

Gewerbesteuer:
Ca. 4.000 EUR/ installiertem MW
d.h. 24-28.000 EUR/WEA/Jahr

Kommunalabgabe:
0,2 Cent/kWh an Gemeinden
im Umkreis von 2,5km zur
Turmmitte anhand des
Anteils ihres jeweiligen
Gemeindegebiets

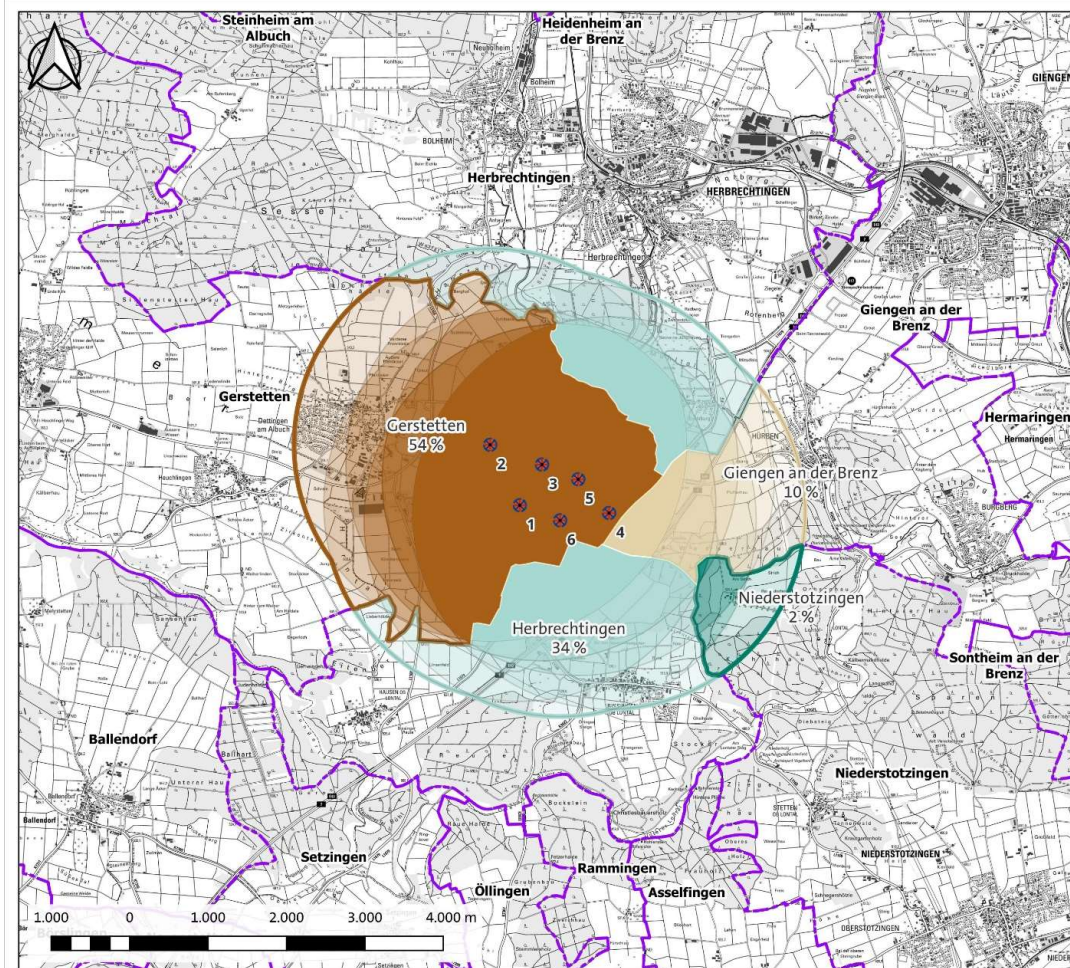
Die Einnahmenquellen sind erheblich abhängig von:

- Tatsächlicher Windhöffigkeit Ausschreibungsverfahren EEG (Projekt bewirbt sich mit einem Preis pro kWh)
- Anlagenanzahl (z.B. Wegfall von Standorten im Genehmigungsverfahren)
- Anlagenstandorte (Windhöffigkeit und Eigentumsverteilung)
- Weitere Einflussfaktoren (z.B. Vertragsbedingungen aus der Beschaffung und Finanzierung)





Windpark im Teichhau: Kommunalabgabe

- Die Kommunalabgabe ist eine freiwillige Zahlung ohne Gegenleistung an die Gemeinden in 2,5 km Umkreis um jede Anlage
 - ➔ Lokale Wertschöpfung
 - ➔ Akzeptanzsteigerung
 - ➔ 0,2 ct/kWh
 - ➔ Hier: Ca. 144.000 €/a
- Standardvertrag zwischen Städte- und Gemeindebund sowie der Energiebranche
- Mit dem vorläufigen Layout profitieren gegenwärtig 4 Gemeinden von der Kommunalabgabe
 - ➔ Ca. 77.500 Euro pro Jahr für Gerstetten



Gemeinde Gerstetten
Windpark im Teichhau
Kommunalabgabe

Legende

-  Möglicher WEA-Standort
-  Gemeindegrenze

Visualisierung des Windparks – Standortwahl für die Fotos

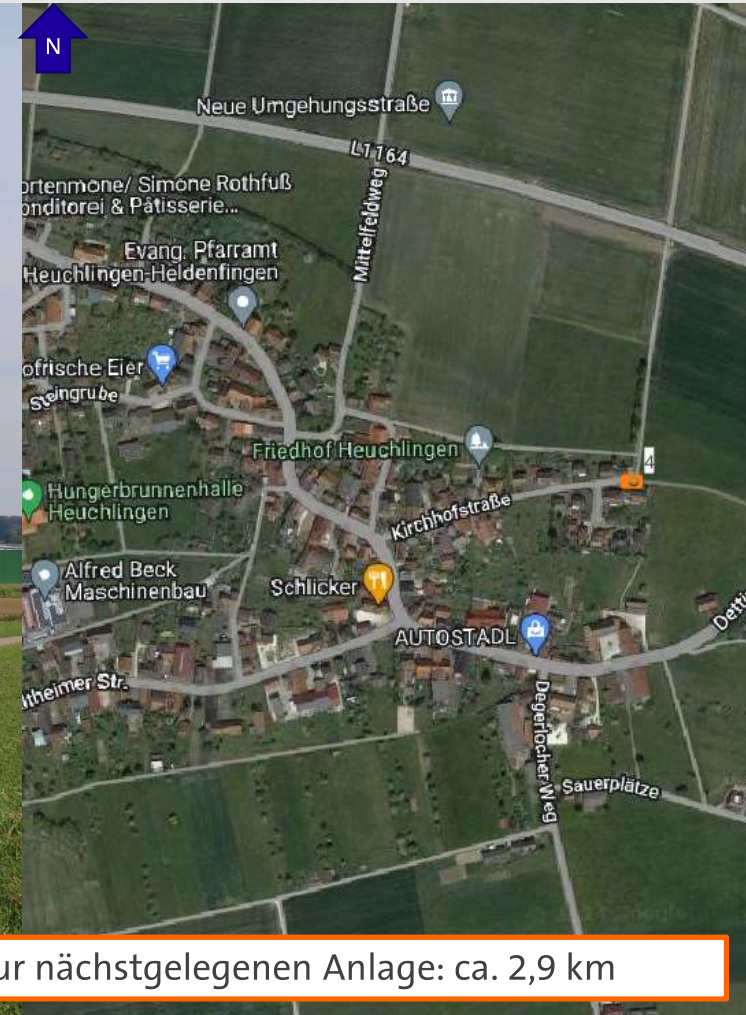
- Fotovisualisierungen der Anlagen sollen einen ersten groben Eindruck ihrer Wirkung ermöglichen
 - ➔ Änderungen sind möglich, da Parklayout zum jetzigen Zeitpunkt noch nicht final ist
- Auf Grundlage der Sichtbarkeitsanalyse wurden **7 Fotostandorte** rund um den Windpark ausgewählt
- In den Visualisierungen wird exemplarisch eine V-172 Windenergieanlage des Herstellers Vestas dargestellt. Diese hat eine Nabenhöhe von 175 m und eine Gesamthöhe von 261 m

Dettingen Wagenburgstraße



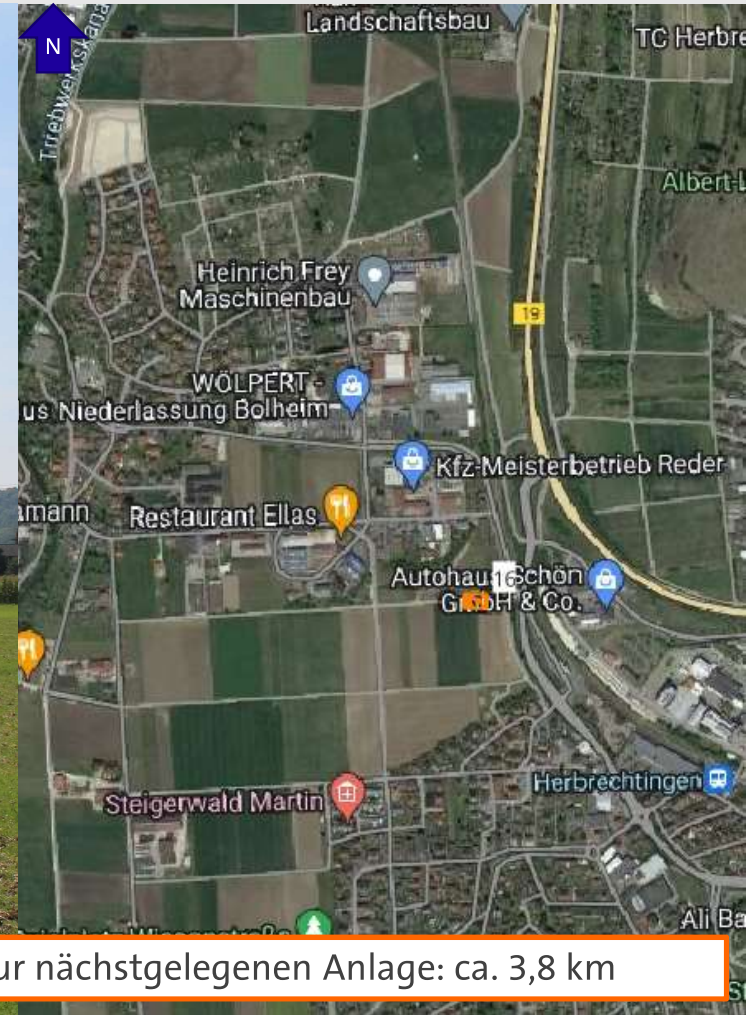
Entfernung zur nächstgelegenen Anlage: ca. 1,8 km

Heuchlingen Kirchhofstraße



Entfernung zur nächstgelegenen Anlage: ca. 2,9 km

Herbrechtingen Herbrechtingerstraße



Entfernung zur nächstgelegenen Anlage: ca. 3,8 km

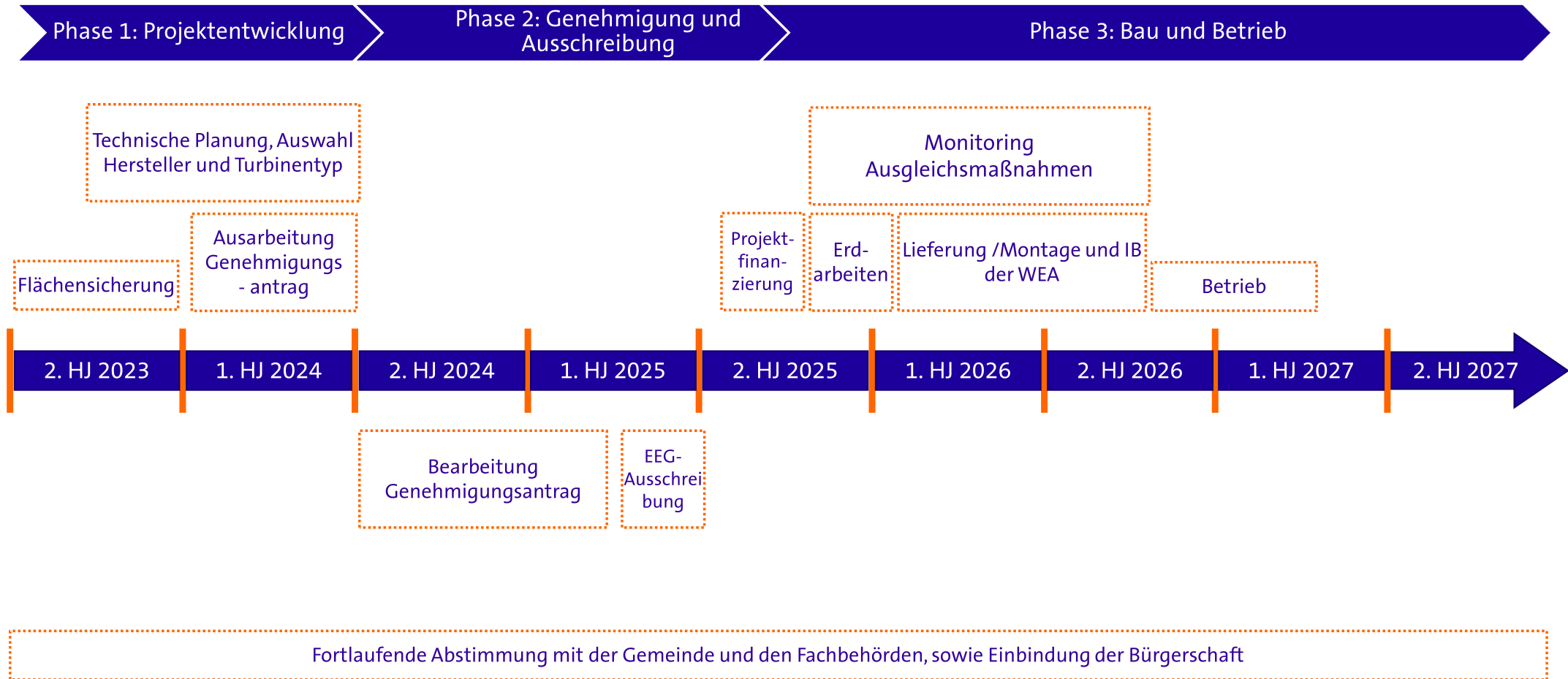
Windkraftaktivitäten bei der badenovaWÄRMEPLUS

Projektskizzen und kommunale Einnahmequellen

Projekttablauf

Mitwirkung der Bürger und Kommune

Die nächsten Schritte



Windkraftaktivitäten bei der badenovaWÄRMEPLUS

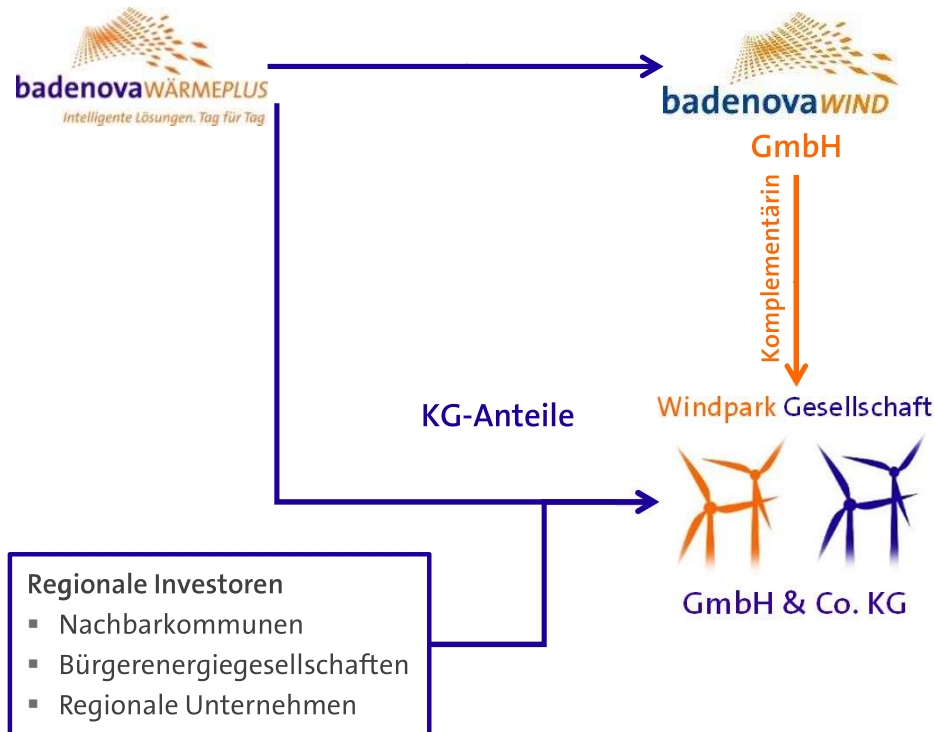
Projektskizzen und kommunale Einnahmequellen

Projekttablauf

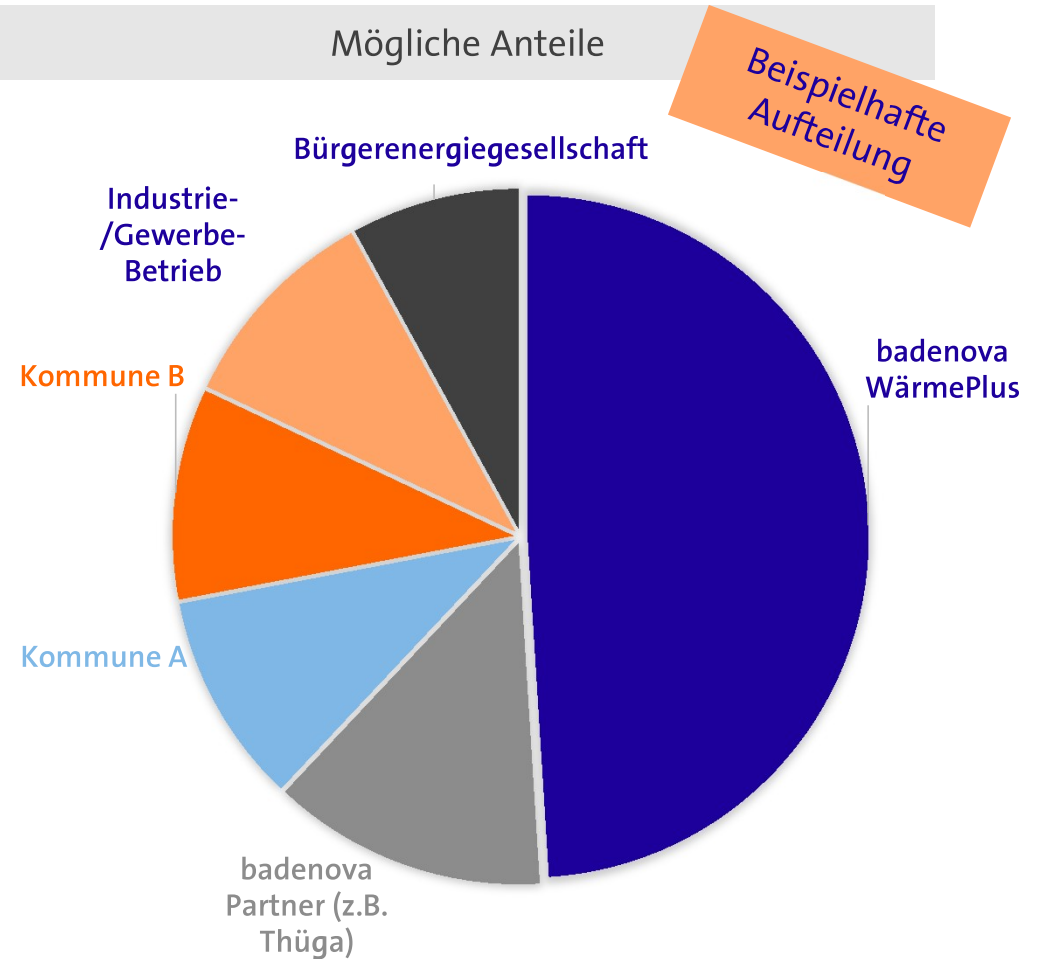
Mitwirkung der Bürger und Kommune

Wir laden die Gemeinden und Bürgerenergiegesellschaften ein sich am Projekt zu beteiligen

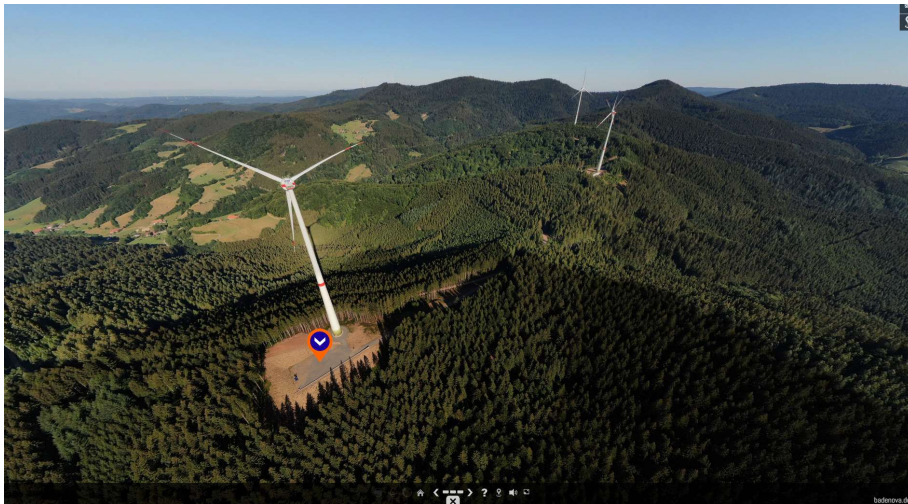
Eigenumsstruktur



Mögliche Anteile



Besuchen Sie unseren Windpark Hohenlochen virtuell



[Link zur virtuellen Anlagenbegehung](#)



Projektvideo zur Entstehung des Windparks Hohenlochen
<https://youtu.be/MFovbZisT1E>

Intelligente Lösungen. Tag für Tag

Kontakt: raschhofer@dgmail.de